

第19回豊丘村リニア対策委員会説明資料

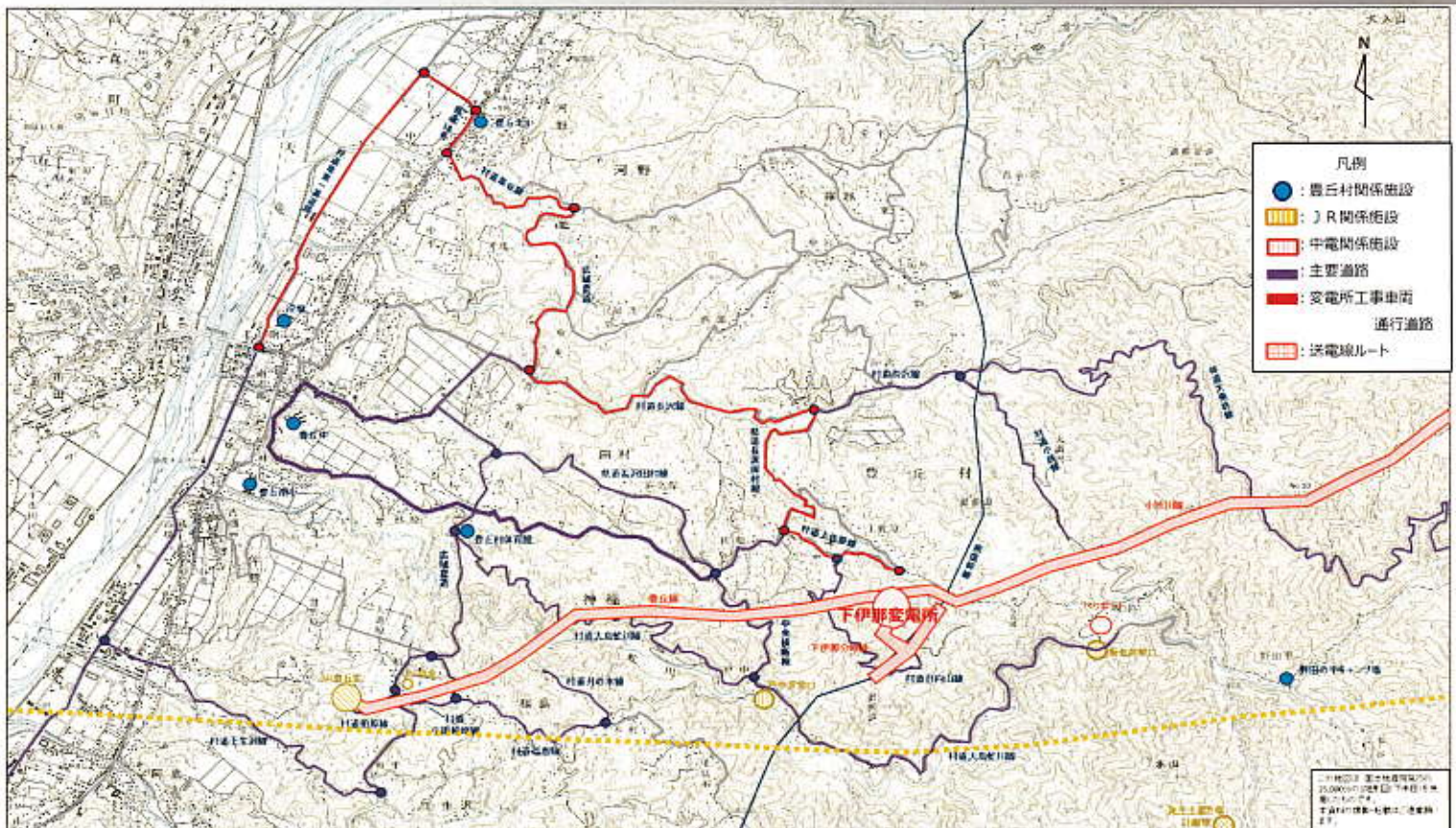
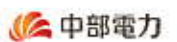
リニア関連電力供給設備

2019年7月25日



資料の複製・転写はご遠慮願います。

JR東海・中部電力工事関係図



※送電線工事に伴う工事車両の通行ルートについては、別途調整させていただきます。

資料の複製・転写はご遠慮願います。2

写真① 変電所入口部



写真② 仮設沈砂池



写真③ 土留擁壁(1) 掘削作業状況



資料の複製・転写はご遠慮願います。 3

変電所工事の進捗スケジュール

項目	2018年度	2019年度		2020年度		2021年度		備考			
	10～3	4～9	10～3	4～9	10～3	4～9	10～3				
村道・県道改修	■	追加工事も含め6月17日に完了									
土地造成工事	仮設備	▼3/4着手 ■								・仮設道路造成 ・仮設排水路設置 ・仮設沈砂池構築	
	伐採	■	伐採・除根共	伐採 除根(切土・盛土に併せて実施)					1回目: 道路・沈砂調整池周辺 2回目: その他		
	土留擁壁		■								土留擁壁 2基
	沈砂調整池堰堤			■							
	搬入道路		■	■							
	切土・盛土			■							
機器・基礎・建物工事							■	2024年10月 運転開始予定まで			

※スケジュールは、今後の進捗状況によって変更となることがあります。

資料の複製・転写はご遠慮願います。 4

至近の変電所工事予定（工程）



工事内容	2019年		2020年
	7~9月	10~12月	1~3月
土留擁壁①	掘削 躯体構築		埋戻し・法面保護
土留擁壁②	掘削 躯体構築		埋戻し・法面保護
沈砂調整池堰堤			掘削
搬入道路	道路造成・土留構造物の構築		

※ 調整池堰堤の躯体構築は4月からの予定

資料の複製・転写はご遠慮願います。 5

送電線工事の計画

凡例

- ◎ 50万V/15万4千V変電所（当社）
- JR変電所（15万4千V）
- 50万V分岐送電線（新設）
- 15万4千V供給線（新設）
- 50万V既設送電線



	50万V		15万4千V	
	①: 下伊那分岐線	②: 東海鉄道豊丘線	③: 東海鉄道小渋川線	
規模	アルミ覆鋼心アルミより線410mm ² (4導体)×2回線	アルミ覆鋼心アルミより線240mm ² ×2回線		
距離	0.3km	3.8km	11.3km	
基数	2基	10基	30基	

資料の複製・転写はご遠慮願います。

送電設備の概要

	下伊那分岐線	東海鉄道豊丘線	東海鉄道小渋川線
区間	南信幹線No.147～ 下伊那変電所	下伊那変電所～ JR東海豊丘変電所	下伊那変電所～ JR東海小渋川変電所
電圧 回線数	50万V・2回線	15万4千V・2回線	
距離	約0.3km	約3.8km	約11.3km
鉄塔	2基	10基	30基
基礎	深礎	逆T	逆T・深礎・杭
がいし	320mm懸垂がいし	250mm懸垂がいし	
電線 (本数)	アルミ覆鋼心アルミより線 410mm ² (24本)	アルミ覆鋼心アルミより線240mm ² (6本)	
架空地線 (本数)	アルミ覆鋼より線 180mm ² (1本)	光ファイバ内蔵型アルミ覆鋼より線80mm ² (1本) アルミ覆鋼より線70mm ² (1本) …変電所引込口のみ	

Copyright © CHUBU Electric Power Co., Inc. All Right Reserved.

資料の複製・転写はご遠慮願います。

送電設備の概要

	下伊那分岐線	東海鉄道豊丘線	東海鉄道小渋川線
鉄塔の高さ	79.5～123.0m	44.9～77.9m	28.7～80.1m
電線の幅	19.0～24.0m	8.0m	7.0～15.6m
基礎の深さ	～22.0m (設計中)	～7.8m	～17.5m

Copyright © CHUBU Electric Power Co., Inc. All Right Reserved.

資料の複製・転写はご遠慮願います。

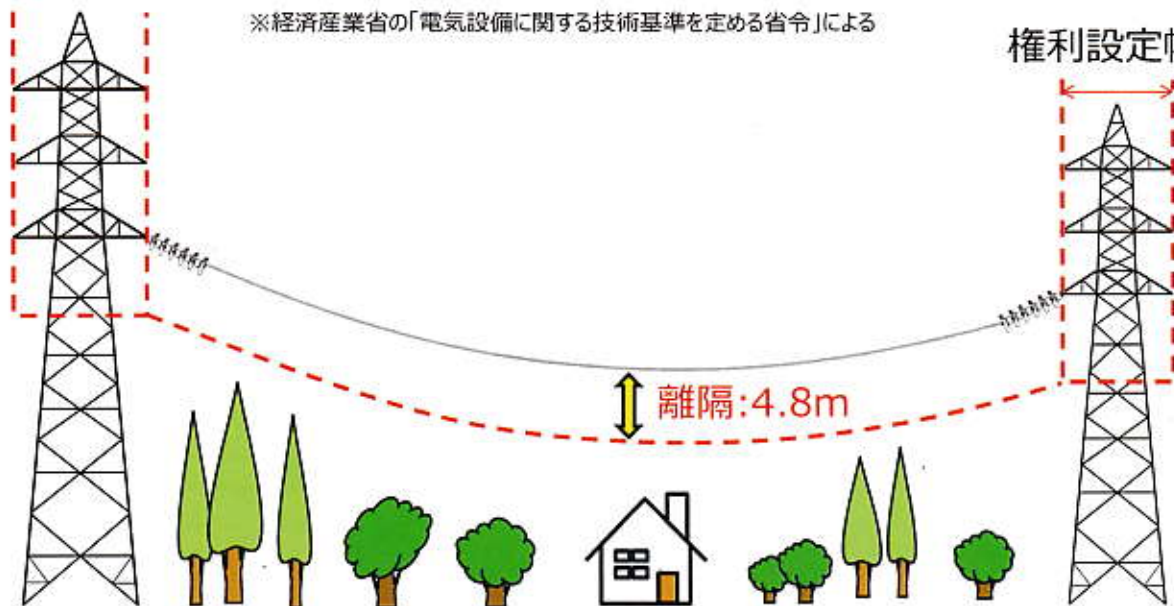
15万4千ボルト送電線下の利用制限

一番下の電線から4.8mの範囲※へ入らなければ、建造物の築造、工作物の設置、竹木の植栽は可能

※経済産業省の「電気設備に関する技術基準を定める省令」による

権利設定幅 = 電線の幅

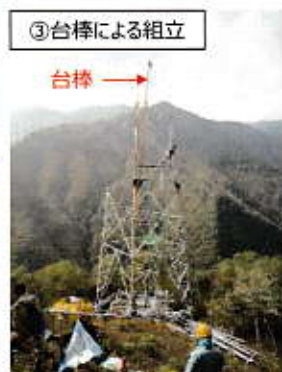
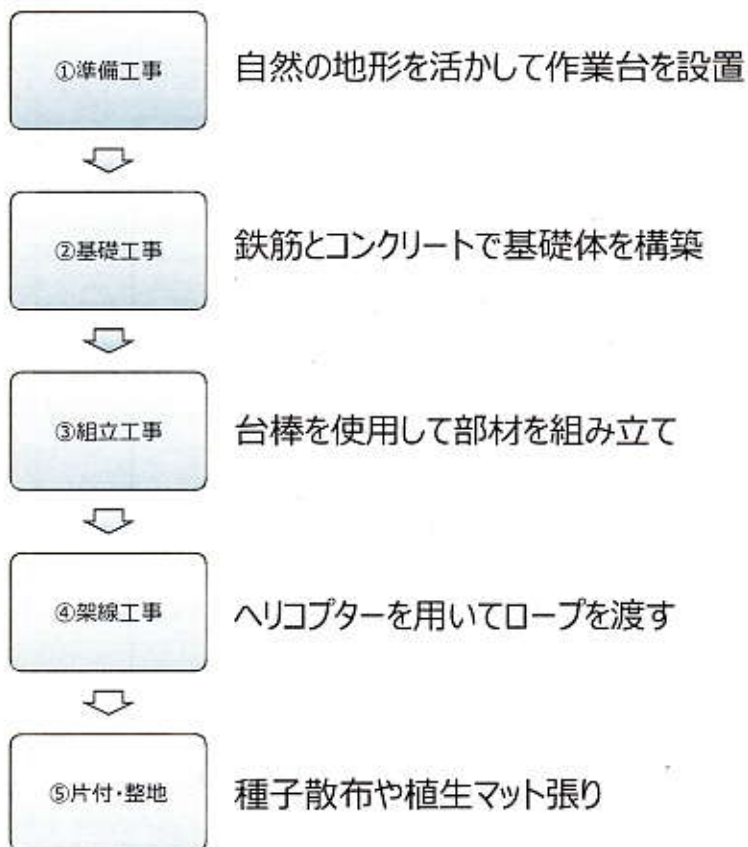
7m~15.6m



Copyright © CHUBU Electric Power Co., Inc. All Right Reserved.

資料の複製・転写はご遠慮願います。

送電線工事の流れ



Copyright © CHUBU Electric Power Co., Inc. All Right Reserved.

資料の複製・転写はご遠慮願います。

送電線工事のスケジュール (案)

地区名	2019年度		2020年度		2021年度		2022年度		2023年度		2024年度	
	4~9	10~3	4~9	10~3	4~9	10~3	4~9	10~3	4~9	10~3	4~9	10~3
林区	野田平	小波川線 (5~20)										
	上佐原	小波川線 (1~4)		豊丘線 (1~3)		南信幹線		下伊那分岐線				
	下佐原	豊丘線 (4~5)										
	木門			豊丘線 (6)								
福島区	本村					豊丘線 (7)						
	寺島1					豊丘線 (8)						
	大柏					豊丘線 (9~10)						

※スケジュールは伐採を含んだ現時点での計画 (案) であり、今後の進捗状況によって変更となる可能性があります。資料の複製・転写はご遠慮願います。

工事車両の運行計画および安全対策

<通行時間帯等>

◇通行時間帯

通勤車両 (普通車) : 7時00分~19時00分まで

工事車両 (大型車) : 8時00分~19時00分まで

(特殊車両は、法令の定めにより深夜または早朝に通行します。)

◇工事時間帯

8時00分~17時00分まで

◇休工日

原則、日曜日・年末年始等

※ やむを得ず日曜日に工事を実施する場合は、事前に協議させていただきます。

<安全対策>

◇安全対策

地域の皆さまの通行を第一に考え，今後関係地区と通行ルートについて相談させていただきます。また、長期間の道路の通行止めを行わない等，生活道路への影響を考えて工事を計画します。

大型重機，資機材の搬入等で一時的に通行規制が必要となる場合は，事前にご相談させていただきます

◇作業員への教育

作業員へは，現場乗り込み時に地域の皆さまからの意見・約束ごとを確実に指導します。

Copyright © CHUBU Electric Power Co., Inc. All Right Reserved.

資料の複製・転写はご遠慮願います。

<通勤車両・工事車両の明示>

送電線工事の通勤・工事車両は，運転席側と助手席側へ「水色」のステッカー（A4版：210mm×297mm）で明示します。



Copyright © CHUBU Electric Power Co., Inc. All Right Reserved.

資料の複製・転写はご遠慮願います。



粉じん対策



土砂流出防止対策



雨水排水対策

※現場状況に応じて実施します

Copyright © CHUBU Electric Power Co., Inc. All Right Reserved.

資料の複製・転写はご遠慮願います。

ご清聴、ありがとうございました。