

1 リニアのトンネルが大鹿の青田山をくり抜いていますが、大変危険で大災害をおこす恐れがあります。それは蛇紋岩と言う特殊な岩山でやたらと崩れる膨張性の地山なのです、調べたら土被りが約510~530mと厚く全国的にもありません。

このままでしたら今の鳶ヶ巣崩落のような状態が青木川と小渋川に出来て下の集落は大変な土石流災害に見舞われる恐れがあります。

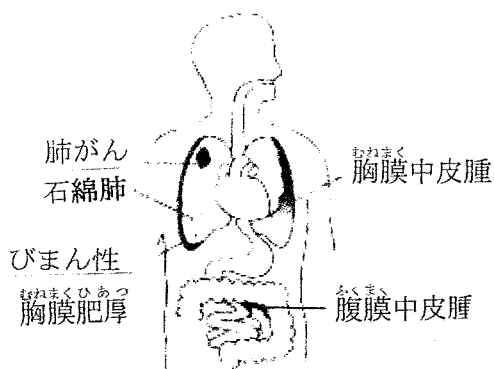
尚 この蛇紋岩は重金属を多く含んでいて中ッ沢鉱山は10mほど掘って崩落閉山しています。

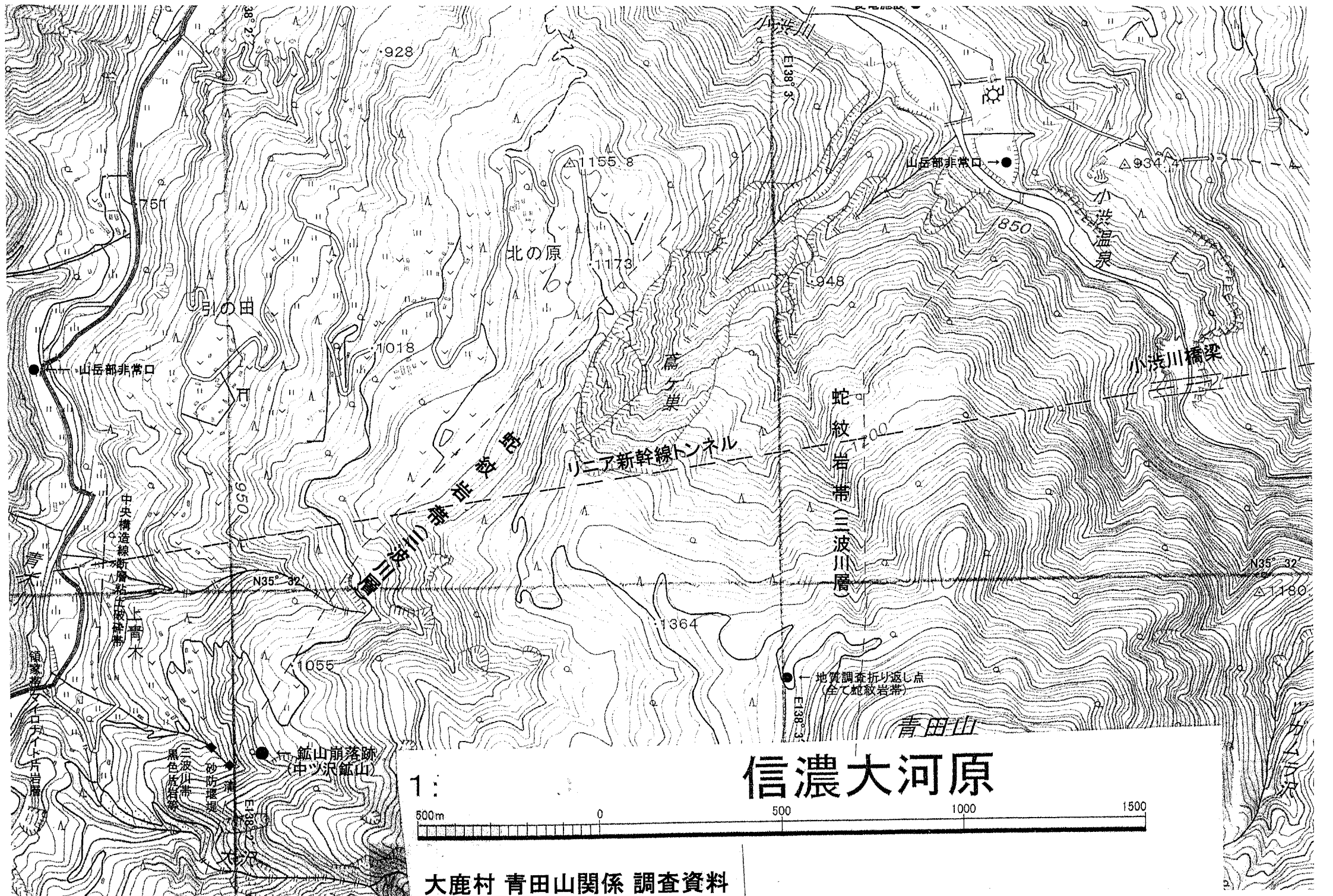
又釜沢上の小日蔭鉱山は選鉱所跡があり溶解による毒ガスが発生し山林が枯れて 又国税滞納で差し押さえとあります。

## 2工事前後の資料

- (1) 掘削前に重金属その他アスベストが含まれていないか検査し完全なる対策をしなければならない
- (2) アスベストが含まれている蛇紋岩を掘削していることを地元住民に周知する義務があると思います。
- (3) 残土運搬車両の荷台にはシートで覆いをしなければならない
- (4) 残土置き場は完全なる保護シート等で覆い地下に浸みこみ防止対策等をしなければならない
- (5) 坑道内への換気排気は微粒子の測定をして対策をしなければならない
- (6) 校内作業員は強制換気扇付のマスクをしなければならない

## 3 石綿によっておこる主な疾患(しつかん)と部位





# 信濃大河原



大鹿村 青田山関係 調査資料

928  
 934  
 1155.8  
 1173  
 1018  
 948  
 850  
 751  
 950  
 1364  
 1055  
 1180  
 北の原  
 鷹ヶ巣  
 山岳部非常口  
 山岳部非常口  
 小波川温泉  
 小波川橋梁  
 リニア新幹線トンネル  
 蛇紋岩帯(三波川層)  
 地質調査折り返し点  
 (全て蛇紋岩帯)  
 青田山  
 中央構造線湖層部(三波川層)  
 上青木  
 黒色砂岩帯  
 三波川層  
 砂防堰堤  
 鉢山崩落跡  
 (中沢鉢山)