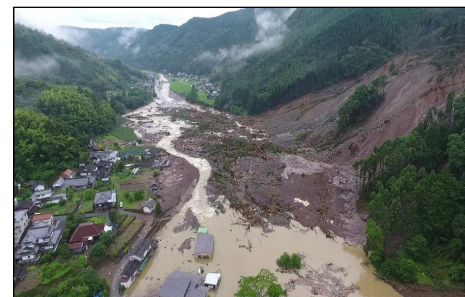


ど ば
渡場が危ないって？

崩れない盛土はできるの？

残土問題学習会にぜひお集まりください

- なぜ「谷埋め盛土」は危険なの？
科学的な調査結果と資料をもとにご説明いたします。
- 大雨や地震で崩れる盛土、崩れない盛土、どこがちがうの？
- トンネル残土のホントの有効活用はどうあるべきなの？



土砂流出と堰止め湖で大災害が発生
九州北部豪雨

講師は「水と土」の専門家

(技術士・環境カウンセラー) **桂川雅信** さん (中川村在住)

谷埋め盛土のこれまでの研究成果とJR東海の資料をもとに、やさしく解説します。ご質問もどうぞ。

日時：3月10日(土) 午後2時～4時

場所：中川文化センター2階 小ホール 会費：資料代200円

主催：伊那谷・残土問題連絡協議会

連絡先：南信州地域問題研究所 (電話：0265-52-5391)
共同代表：岡庭一雄 (nan-tike@dia.janis.or.jp)